

ARMONI

ESTIMULACIÓ I EVALUACIÓ COGNITIVA PERSONALITZABLE

EL NOSTRE PRODUCTE

Armoni va ser creat entre 2007 i 2012; liderat per la Fundació Ave Maria comptant amb la col·laboració d'altres institucions i professionals, amb l'objectiu de generar activitats aplicables al món de les TIC; inexistents fins aleshores per a persones greument afectades a nivell cognitiu i/o motriu. Així doncs, es va crear aquest **entorn informàtic adaptat**, per a l'estimulació cognitiva de persones amb discapacitat intel·lectual perquè **mitjançant activitats** els usuaris/es gaudissin de l'oci i alhora potenciar les habilitats cognitives, treballant i **avaluant** 11 funcions cognitives.

Dirigit a persones amb discapacitat intel·lectual lleugera, severa i/o profunda; així com també, persones amb Alzheimer, malaltia mental. Adequat per a l'àmbit de l'ensenyament en escoles inclusives.

Disposa de **38 activitats** diferents, totalment personalitzables per l'educador en funció de les capacitats, les motivacions i les necessitats de cada usuari.

Està format per una **bateria d'activitats** que mesura 11 **funcions cognitives**. Oferint als professionals la possibilitat d'avaluar i seguir l'evolució de l'usuari al llarg del temps.

El **software Armoni** està pensat per ser utilitzat, actualitzat i mantingut per l'equip interdisciplinari. Després d'un senzill procés formatiu, compta amb una àmplia biblioteca d'imatges, sons, reforços auditius, etc.



Software

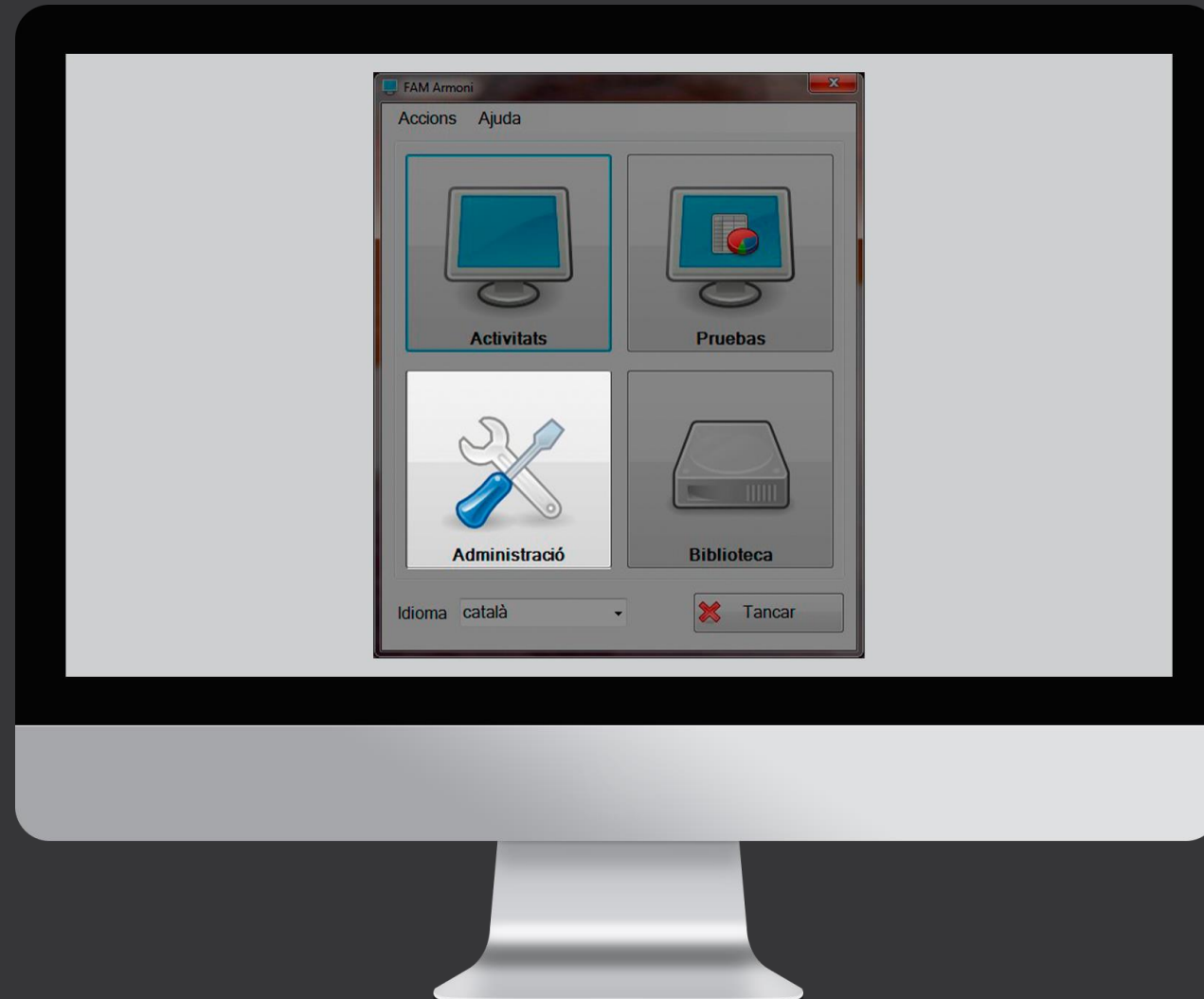
- Bateria d'avaluació
- Activitats preconfigurades (personalitzables)
- Activitats lúdiques i educatives

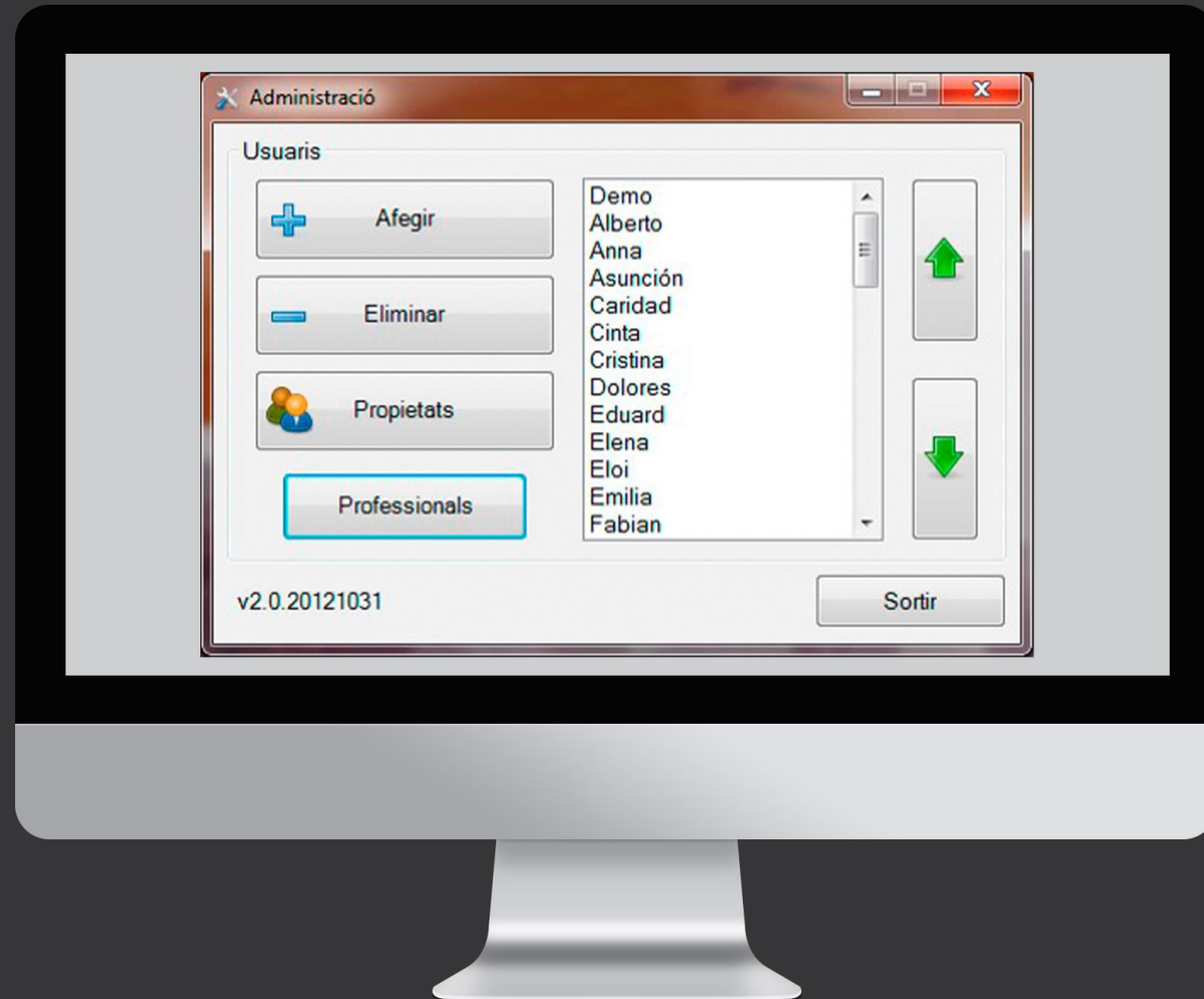
Hardware

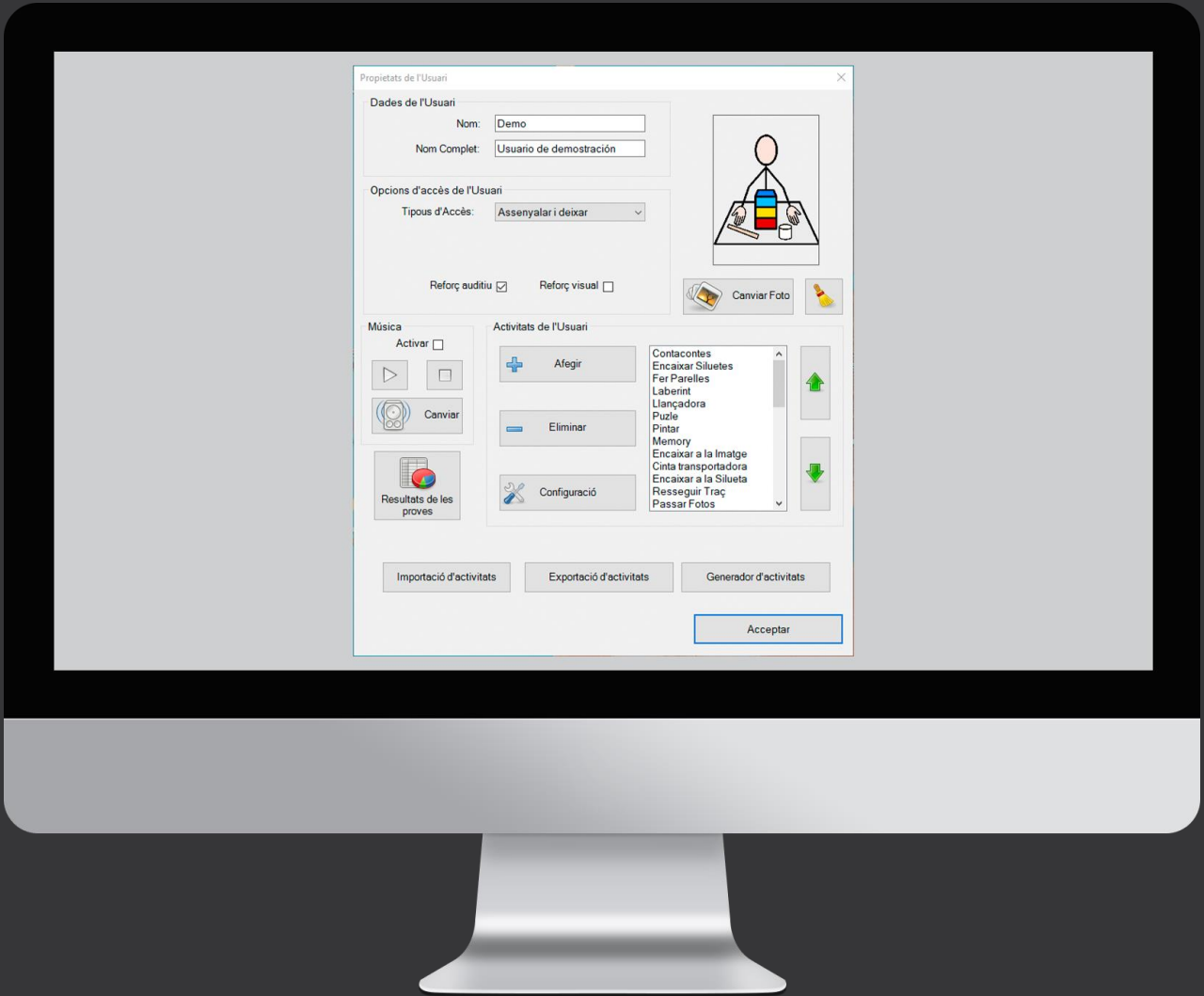
- Taula amb inclinació i altura manual
 - Ordinador i sistema de so
 - Base d'imatges, sons i reforços



ADMINISTRADOR









Protocolo de actuación para las sesiones de prueba

Índice

[Introducción](#)
[Recomendaciones generales](#)
[Aplicación de la prueba](#)

Introducción

Estas instrucciones pretenden orientar a la persona examinadora y al equipo encargado de cada centro sobre los aspectos importantes que deben tenerse en cuenta antes, durante y después de la administración de la prueba con el programa Armoni.

Se recomienda la lectura de estas instrucciones con tal de aprovechar al máximo el tiempo en que cada usuario pueda concentrar sus recursos atencionales en las actividades propuestas.

Recomendaciones generales

Es muy importante que en el momento en que se realicen las pruebas el usuario se encuentre en condiciones óptimas para realizar las actividades incluidas en las mismas. Así, se aconseja verificar la ausencia de enfermedad, problemas de visión, audición o movilidad manual que puedan interferir.

Del mismo modo, se recomienda asegurar que las actividades no serán interrumpidas por algún tipo de necesidad o demanda personal del usuario: sueño, hambre, cansancio, inestabilidad, etc.

Finalmente habrá que revisar que el ambiente donde se realizará la prueba se encuentre bien iluminado y ventilado.

Es necesario verificar que en la sala no haya objetos llamativos o inusuales, o se produzcan ruidos o interrupciones que puedan generar un efecto distractor.

Aplicación de la prueba

Se recomienda que la sesión de pruebas con la administración del total de actividades sea efectuada en dos días, preferiblemente consecutivos, para no generar una sobrecarga de esfuerzo cognitivo. Si la realización de las actividades se alarga en el tiempo por más de 15 días consecutivos, ésta se anulará y borrará del programa.

idioma català

Tancar

Administració

Biblioteca

Activitats

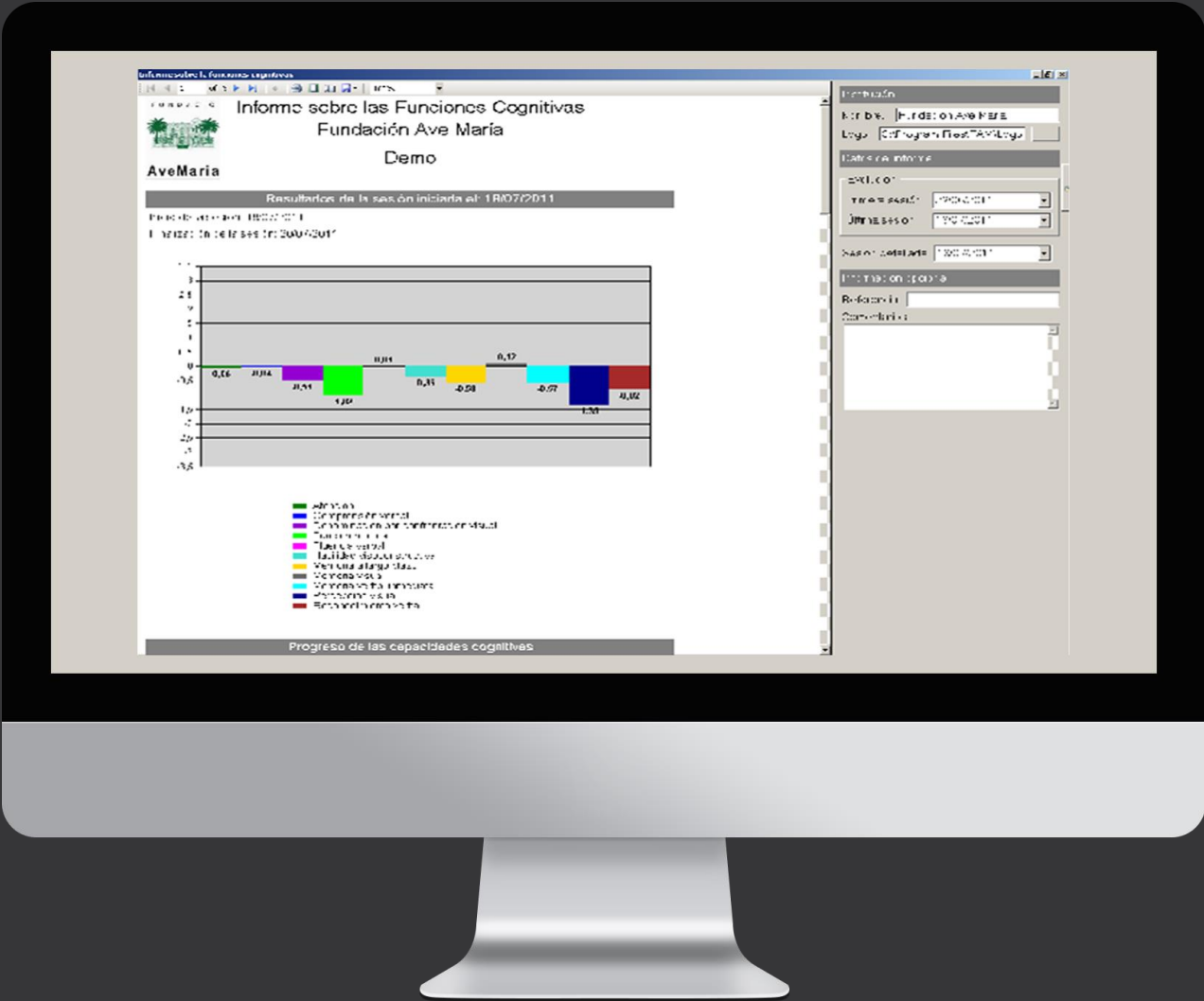
Prouebas

Acceso

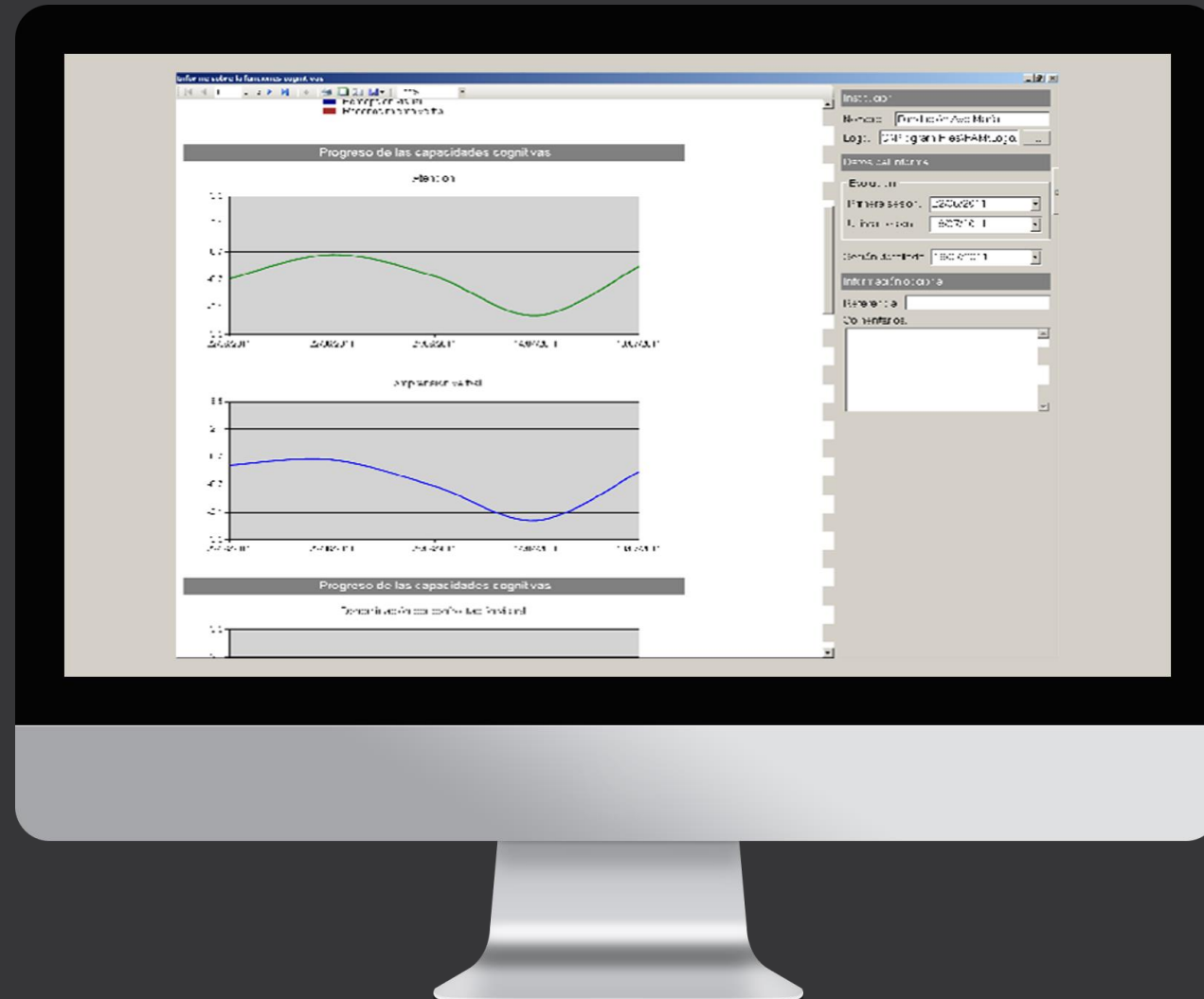
Ayuda



VISIÓ GENERAL



VISIÓ DETALLADA PER CADA FUNCIO COGNITIVA





Les **activitats** del Programa d'Estimulació Cognitiu Armoni estan dissenyades per mantenir i adquirir coneixements a partir d'objectius cognitius, emocionals, de resolució de problemes, de coordinació i treball cooperatiu entre diferents clients/usuaris..

És un programa que està pensat per treballar en entorns educatius i residencials, així com per a ús complementari de teràpies individuals.

El programa Armoni compta amb 38 activitats amb aparença atractiva, personalitzada per a cada usuari del programa.

Aquestes activitats han estat dissenyades per un Equip interdisciplinari, tots ells professionals formats al camp de la Discapacitat Intel·lectual.

El professional pot fer la bateria d'avaluació de les funcions cognitives de l'usuari sempre que consideri necessària una avaluació del moment actual. Generant una informació valuosa per realitzar les intervencions adequades per al client/usuari.

Els terapeutes podran accedir a aquesta informació sempre que ho desitgin generant plans d'acció adequats al moment actual i des de l'àmbit d'intervenció necessari. Ja sigui utilitzant el programa d'estimulació cognitiva o altres programes complementaris o alternatius.